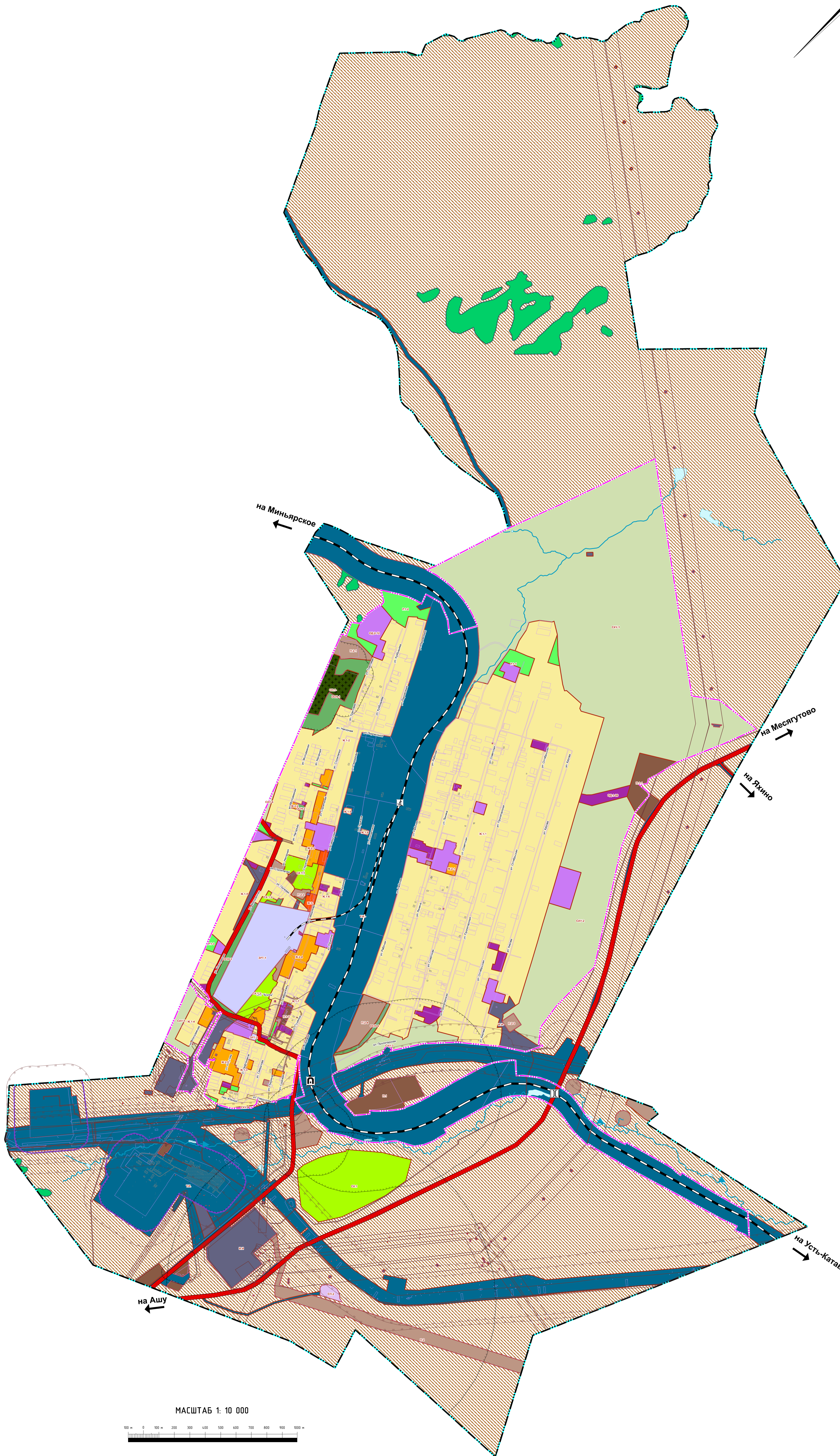
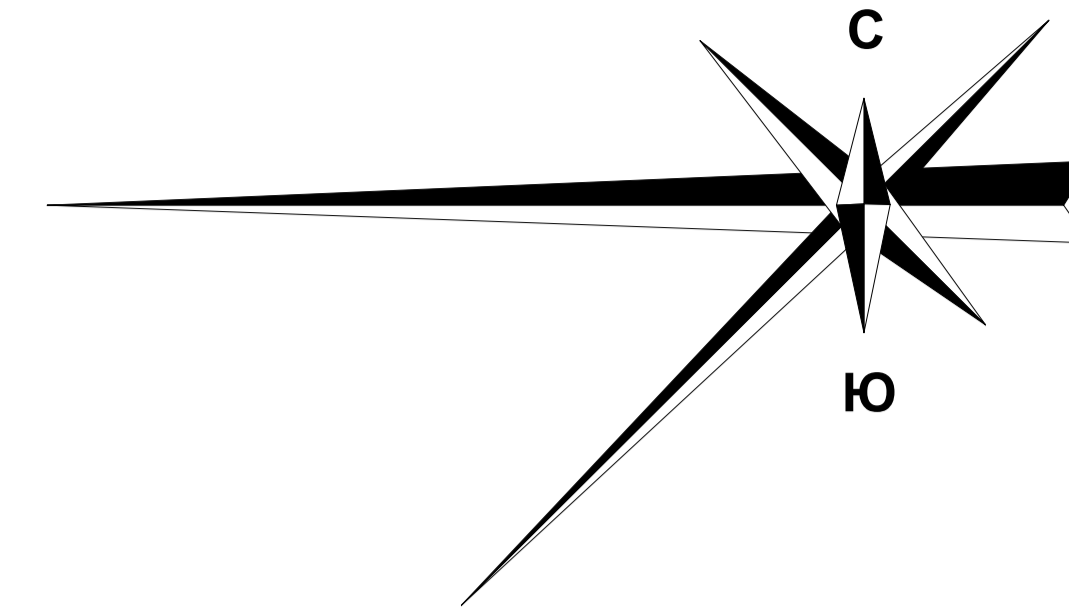


КРОПАЧЕВСКОЕ ГОРОДСКОЕ ПОСЕЛЕНИЕ

ПРАВИЛА ЗЕМЛЕПОЛЬЗОВАНИЯ И ЗАСТРОЙКИ

Карта градостроительного зонирования



УСЛОВНЫЕ ОБОЗНАЧЕНИЯ

сущ. Границы единиц административно-территориального деления

- Граница городского поселения
- Граница населенного пункта

Участки

- Границы земельных участков, учтенных в ЕГРН

Границы зон с особыми условиями использования территории

- Охранные зоны инженерных коммуникаций (учтенные в ЕГРН)
- Санитарно-защитные зоны (учтенные в ЕГРН)
- Санитарно-защитные зоны
- Санитарный разрыв магистральных трубопроводов углеводородного сырья, санитарный разрыв компрессорных установок

Территориальные зоны

Жилые зоны

- Ж1-1-9** Зона застройки индивидуальными жилыми домами
- Ж2-1-5** Зона застройки малоэтажными жилыми домами (до 4 этажей, включая мансардный)
- Ж3** Зона застройки среднеэтажными жилыми домами (от 5 до 8 этажей, включая мансардный)

Общественно-деловые зоны

- ОД1** Многофункциональная общественно-деловая зона
- ОД2** Зона специализированной общественной застройки

Производственные зоны, зоны инженерной и транспортной инфраструктуры

- П1-1-2** Производственная зона
- П2-1-4** Коммунально-складская зона
- ПВ1** Зона инженерной инфраструктуры
- ТВ1** Зона транспортной инфраструктуры

Зоны сельскохозяйственного использования

- СХ1-1-6** Зона сельскохозяйственных угодий
- СХ2-1-4** Зона садоводческих или огороднических некоммерческих товариществ

Зоны рекреационного назначения

- Р1-1-3** Зона озелененных территорий общего пользования

Зоны специального назначения

- СП1** Зона кладбищ
- СП2** Зона складирования и захоронения отходов
- ОСП1-4** Зона озелененных территорий специального назначения

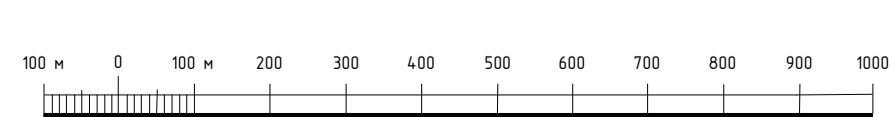
Зоны режимных территорий

- ЗРТ-1-2** Зона режимных территорий

Территории, для которых градостроительные регламенты не устанавливаются

- Сельскохозяйственные угодья в составе земель сельскохозяйственного назначения
- Земли покрытые поверхностными водами
- Земли лесного фонда
- Автомобильные дороги и искусственные дорожные сооружения**
- Автомобильные дороги регионального или межмуниципального значения
- Автомобильные дороги местного значения
- Мостовые сооружения
- Пешеходный переход в разных уровнях
- Тоннель
- ЖД пути и объекты железнодорожного транспорта**
- Железнодорожные пути общего пользования
- Железнодорожные пути необщего пользования

МАСШТАБ 1: 10 000



6132-ПН-ГМ						Правила землепользования и застройки Кропачевского городского поселения Челябинской области		
Имя	Фамилия	Зем. уч.	№ докум.	Подпись	Дата	Содерж.	Лист	Листов
Разработчик	Савельева О.В.				27.12.22	Правила землепользования и застройки	ГП	1
Проверил	Зайцев И.В.				27.12.22			
Рис. проекта	Савельева О.В.				27.12.22			
Директор	Виночкин В.И.				27.12.22	Карта градостроительного зонирования		000
№ 1 из 000						"Национальный земельный фонд"		